

Slovenská technická univerzita v Bratislave (STU), Stavebná fakulta,  
katedra Architektúry

Projekt:  
**Pilotný projekt Smoleníc**

Ministerstvo výstavby a regionálneho rozvoja SR  
finančne podporovaný z  
**FONDu PRE MIKROPROJEKTY**  
*Programu iniciatívy spoločensva*  
**INTERREG III A Rakúsko - Slovenská republika 2004 - 2006**

*Hlavní riešitelia projektu:*

BC. Ján Gorog [cmuhos@gmail.com](mailto:cmuhos@gmail.com)

BC. Michaela Meždejová  
[m.mezdejova@gmail.com](mailto:m.mezdejova@gmail.com)

BC. Martina Tibenská  
[mata.tibenska@gmail.com](mailto:mata.tibenska@gmail.com)

## Základné údaje o obci SMOLENICE:

okres Trnava

poloha

48° 30' s. š.  
17° 26' v. d.

nadmorská výška

242 m n.m.

rozloha

28,97 km<sup>2</sup>

počet obyvateľov

3 261 (31.12.2006)

hustota obyvateľstva

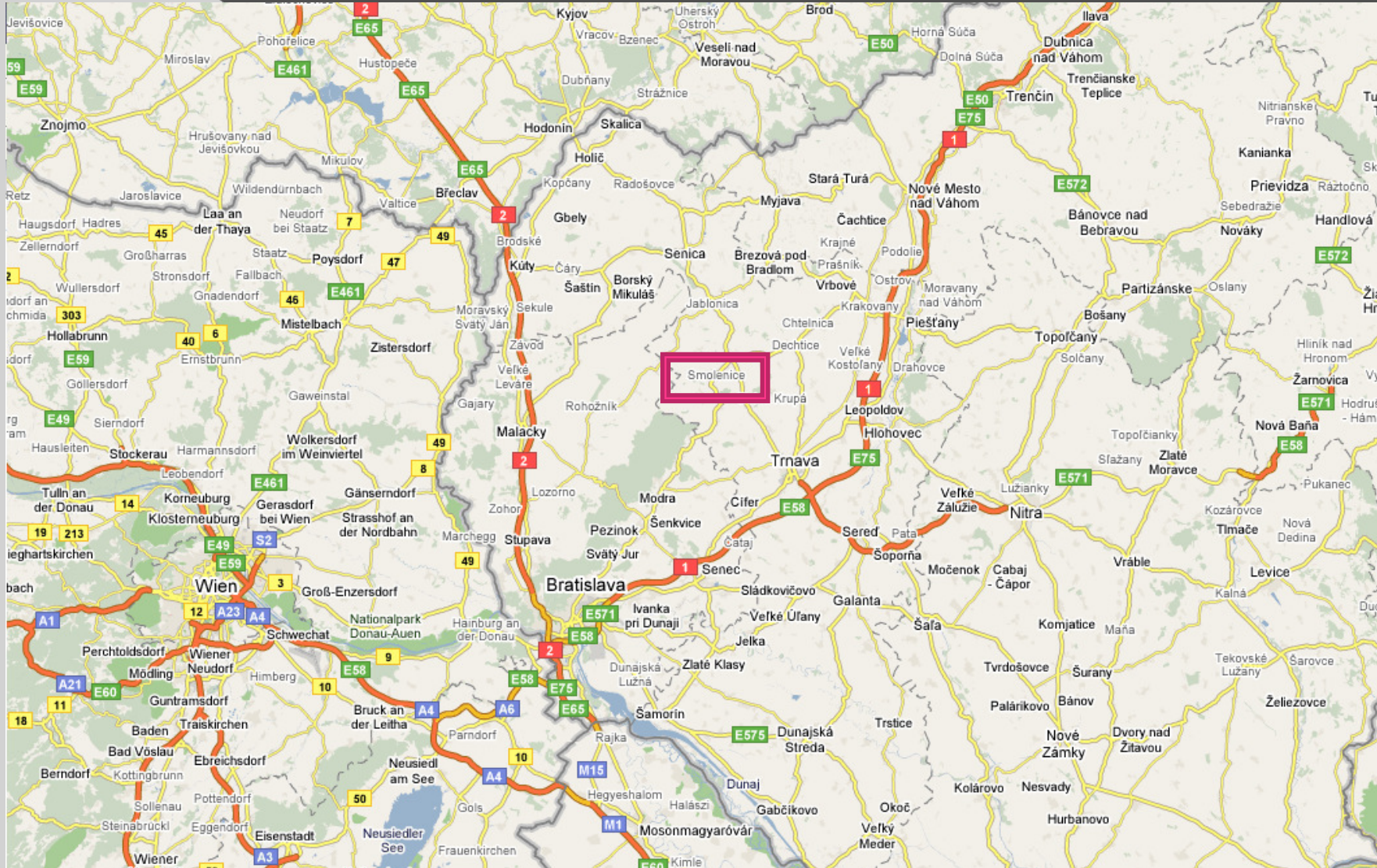
112 obyvateľov/km<sup>2</sup>

prvá písomná zmienka

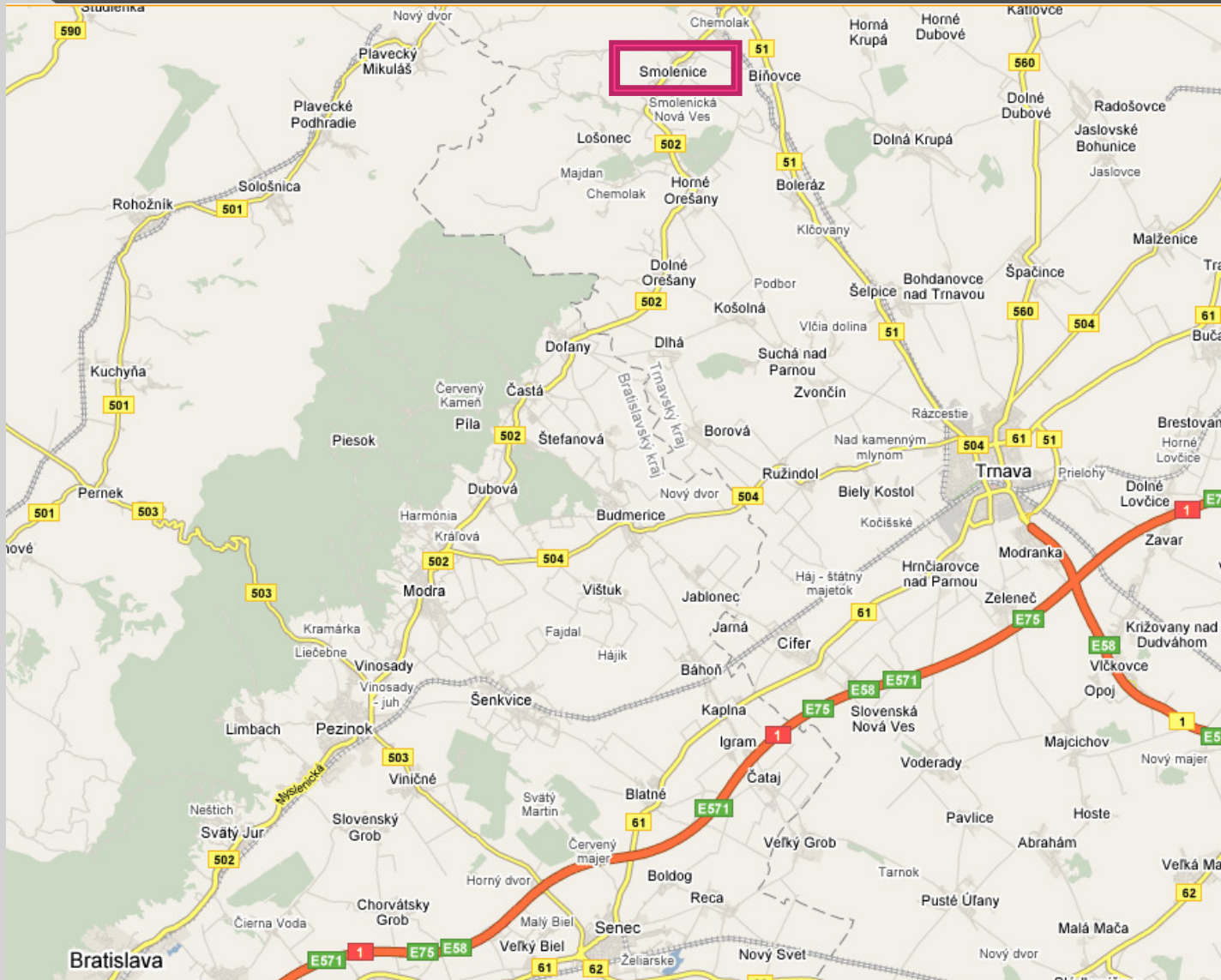
v roku 1256



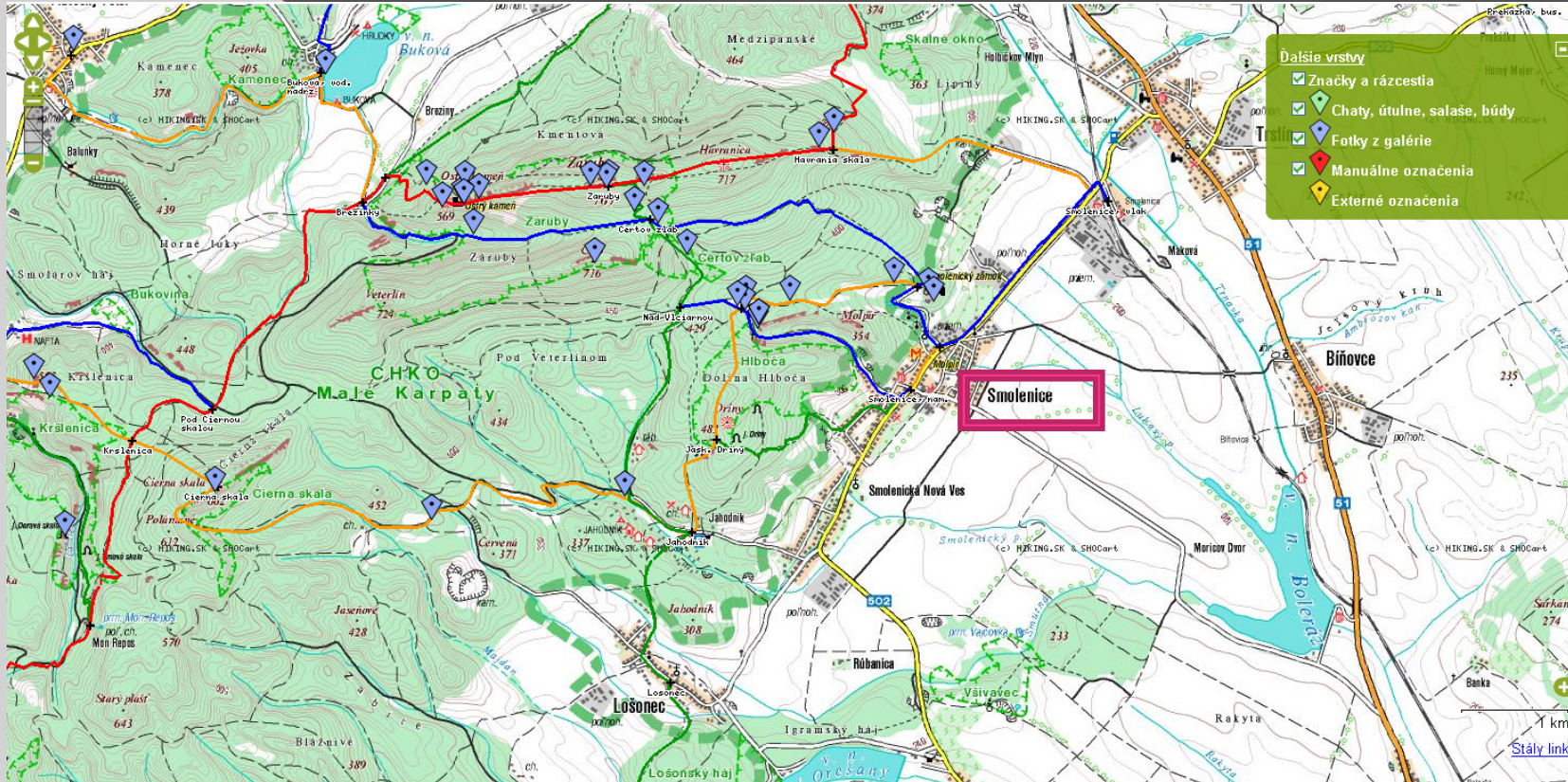
# Širšie vzťahy



## Širšie vzťahy

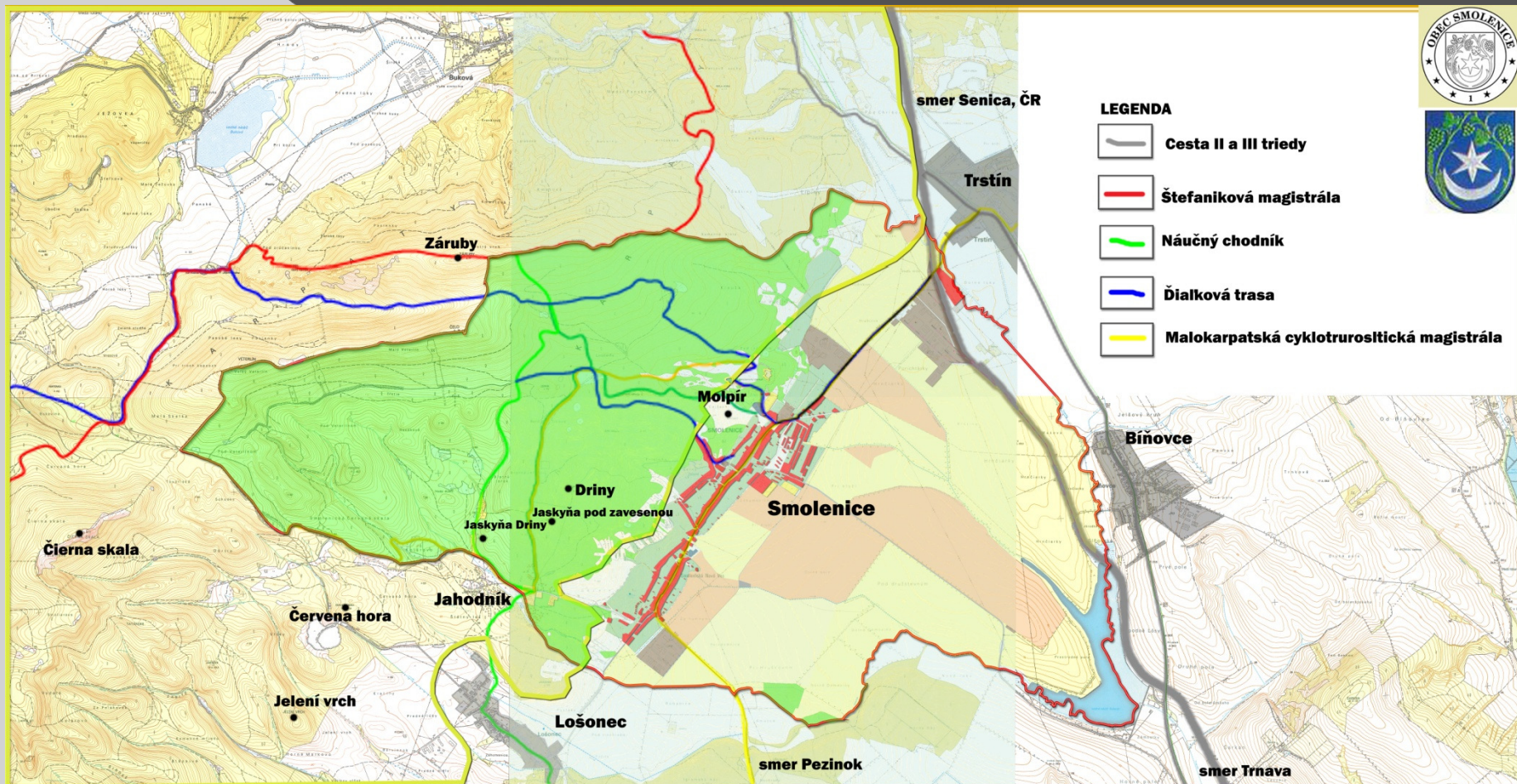


## Širšie vzťahy



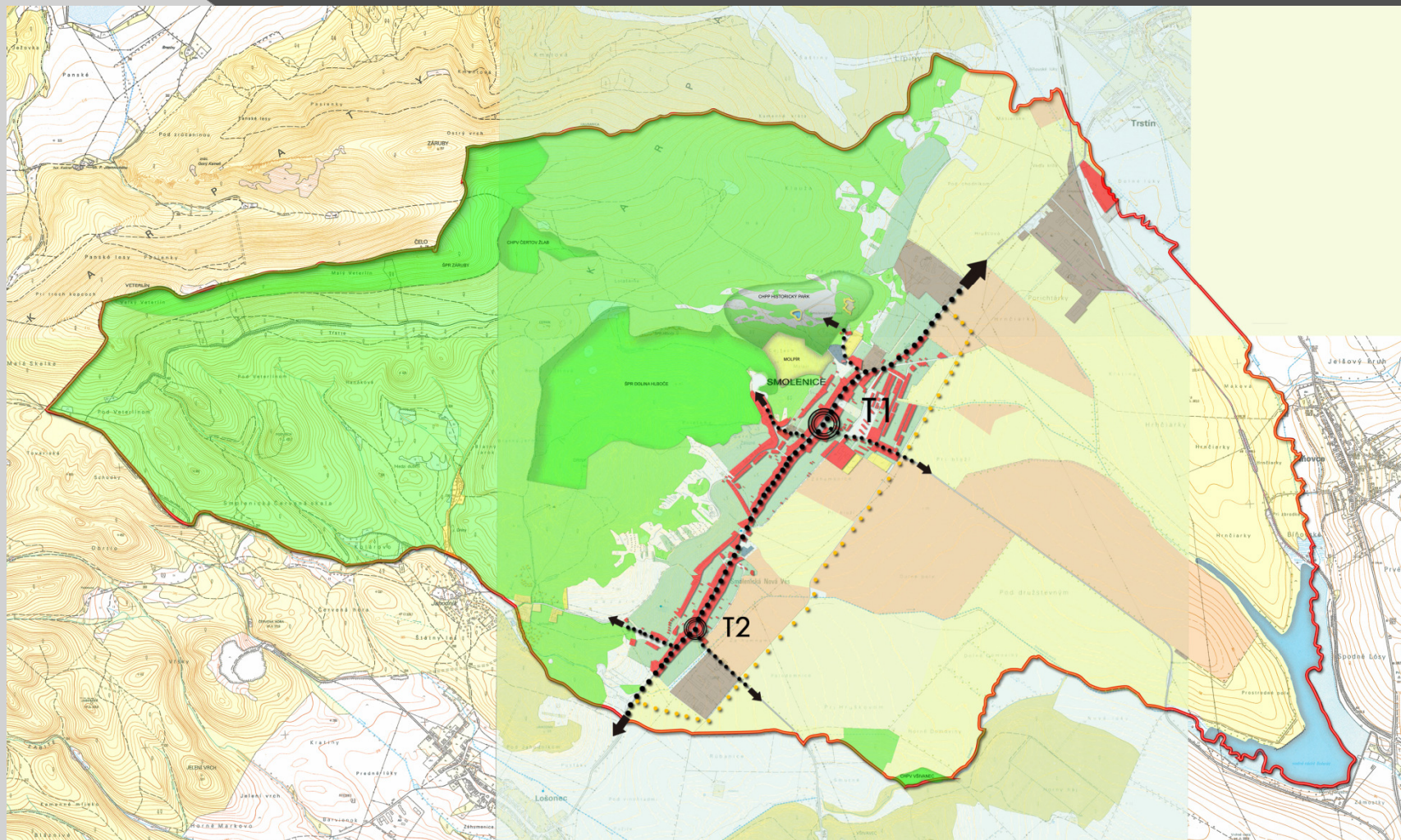
- Trnava 38 km
- Senica 27 km
- Bratislava 54 km

# Širšie vzťahy



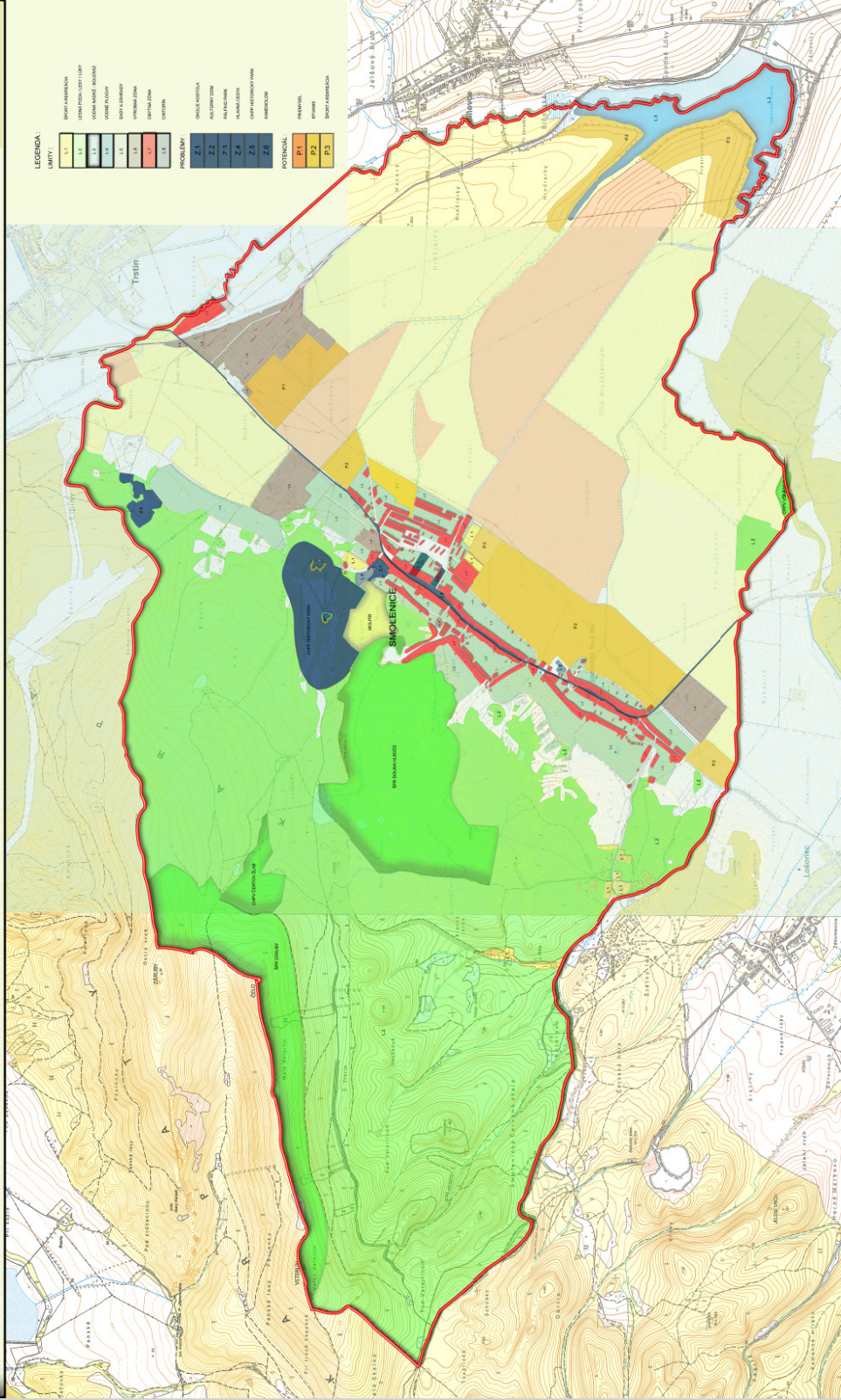
## 2. Kompozičné osi

### 2.1 Obchvat obce



# PROBLÉMOVÝ VÝKRES - OBEC SMOLENICE

## MIERKA M 1:10 000





## Bývanie

- rodinný dom samostatne stojací so záhradou
- rodinný dom v radovej zástavbe
- bytové domy malopodlažné
- zmiešaný rodinný dom s prechodným ubytovaním alebo službami
- zmiešaný bytový dom malopodlažný s polyfunkciou

# URBANISTICKÝ NÁVRH OBCE SMOLENICE M 1:8000

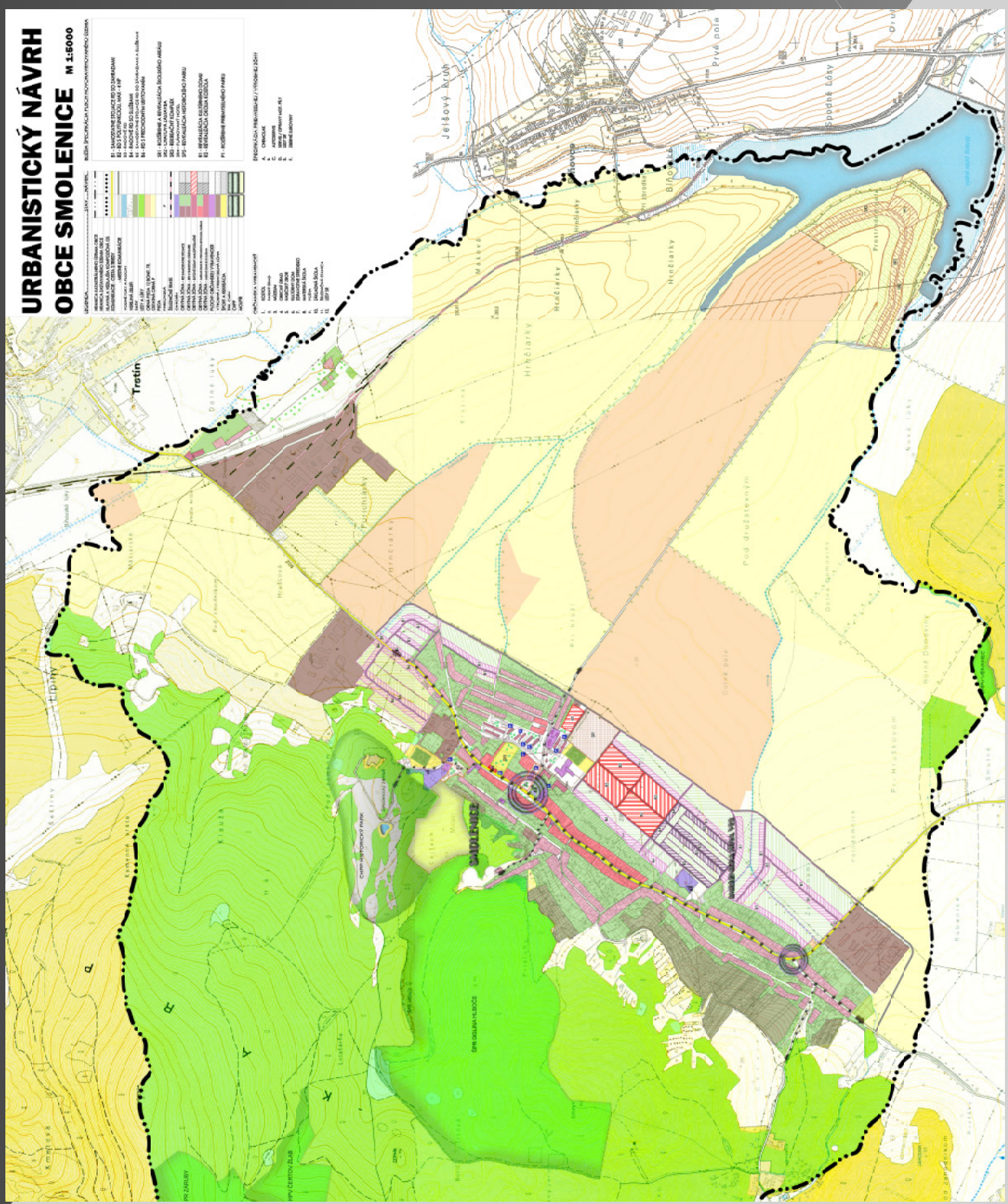
**LEGENDA**

**STAVBY – NÁVRH**

|    |    |    |    |    |    |    |    |    |    |    |    |    |    |    |    |    |    |    |    |    |    |    |    |    |    |    |    |    |    |    |    |    |    |    |    |    |    |    |    |    |    |    |    |    |    |    |    |    |    |    |    |    |    |    |    |    |    |    |    |    |    |    |    |    |    |    |    |    |    |    |    |    |    |    |    |    |    |    |    |    |    |    |    |    |    |    |    |    |     |
|----|----|----|----|----|----|----|----|----|----|----|----|----|----|----|----|----|----|----|----|----|----|----|----|----|----|----|----|----|----|----|----|----|----|----|----|----|----|----|----|----|----|----|----|----|----|----|----|----|----|----|----|----|----|----|----|----|----|----|----|----|----|----|----|----|----|----|----|----|----|----|----|----|----|----|----|----|----|----|----|----|----|----|----|----|----|----|----|----|-----|
| 11 | 12 | 13 | 14 | 15 | 16 | 17 | 18 | 19 | 20 | 21 | 22 | 23 | 24 | 25 | 26 | 27 | 28 | 29 | 30 | 31 | 32 | 33 | 34 | 35 | 36 | 37 | 38 | 39 | 40 | 41 | 42 | 43 | 44 | 45 | 46 | 47 | 48 | 49 | 50 | 51 | 52 | 53 | 54 | 55 | 56 | 57 | 58 | 59 | 60 | 61 | 62 | 63 | 64 | 65 | 66 | 67 | 68 | 69 | 70 | 71 | 72 | 73 | 74 | 75 | 76 | 77 | 78 | 79 | 80 | 81 | 82 | 83 | 84 | 85 | 86 | 87 | 88 | 89 | 90 | 91 | 92 | 93 | 94 | 95 | 96 | 97 | 98 | 99 | 100 |
|----|----|----|----|----|----|----|----|----|----|----|----|----|----|----|----|----|----|----|----|----|----|----|----|----|----|----|----|----|----|----|----|----|----|----|----|----|----|----|----|----|----|----|----|----|----|----|----|----|----|----|----|----|----|----|----|----|----|----|----|----|----|----|----|----|----|----|----|----|----|----|----|----|----|----|----|----|----|----|----|----|----|----|----|----|----|----|----|----|-----|

**OPRAVENÁ PŘÍRODNÍ VÝCHOVĚNÍ ZÓN**

|   |   |   |   |   |   |   |   |   |   |   |   |   |   |   |   |   |   |   |   |   |   |   |   |   |   |    |    |    |    |    |    |    |    |    |    |    |    |    |    |    |    |    |    |    |    |    |    |    |    |    |    |    |    |    |    |    |    |    |    |    |    |    |    |    |    |    |    |    |    |    |    |    |    |    |    |    |    |    |    |    |    |    |    |    |    |    |    |    |    |    |    |    |    |    |    |    |    |    |    |    |    |    |    |    |    |    |    |    |    |    |    |    |    |    |    |    |    |    |    |    |    |    |    |    |    |    |    |    |    |    |    |    |    |    |    |    |    |    |    |    |    |    |    |    |    |    |    |    |    |    |    |    |    |    |    |    |    |    |    |    |    |    |    |    |    |    |    |    |    |    |    |    |    |    |    |    |    |    |    |    |    |    |    |    |    |    |    |    |    |    |    |    |    |    |    |    |    |    |    |    |    |    |    |    |    |    |    |    |    |    |    |    |    |    |    |    |    |    |    |    |    |    |    |    |    |    |    |    |    |    |    |    |    |    |    |    |    |    |    |    |    |    |    |    |    |    |    |    |    |    |    |    |    |    |    |    |    |    |    |    |    |    |    |    |    |    |    |    |    |    |    |    |    |    |    |    |    |    |    |    |    |    |    |    |    |    |    |    |    |    |    |    |    |    |    |    |    |    |    |    |    |    |    |    |    |    |    |    |    |    |    |    |    |    |    |    |    |    |    |    |    |    |    |    |    |    |    |    |    |    |    |    |    |    |    |    |    |    |    |    |    |    |    |    |    |    |    |    |    |    |    |    |    |    |    |    |    |    |    |    |    |    |    |    |    |    |    |    |    |    |    |    |    |    |    |    |    |    |    |    |    |    |    |    |    |    |    |    |    |    |    |    |    |    |    |    |    |    |    |    |    |    |    |    |    |    |    |    |    |    |    |    |    |    |    |    |    |    |    |    |    |    |    |    |    |    |    |    |    |    |    |    |    |    |    |    |    |    |    |    |    |    |    |    |    |    |    |    |    |    |    |    |    |    |    |    |    |    |    |    |    |    |    |    |    |    |    |    |    |    |    |    |    |    |    |    |    |    |    |    |    |    |    |    |    |    |    |    |    |    |    |    |    |    |    |    |    |    |    |    |    |    |    |    |    |    |    |    |    |    |    |    |    |    |    |    |    |    |    |    |    |    |    |    |    |    |    |    |    |    |    |    |    |    |    |    |    |    |    |    |    |    |    |    |    |    |    |    |    |    |    |    |    |    |    |    |    |    |    |    |    |    |    |    |    |    |    |    |    |    |    |    |    |    |    |    |    |    |    |    |    |    |    |    |    |    |    |    |    |    |    |    |    |    |    |    |    |    |    |    |    |    |    |    |    |    |    |    |    |    |    |    |    |    |    |    |    |    |    |    |    |    |    |    |    |    |    |    |    |    |    |    |    |    |    |    |    |    |    |    |    |    |    |    |    |    |    |    |    |    |    |    |    |    |    |    |    |    |    |    |    |    |    |    |    |    |    |    |    |    |    |    |    |
|---|---|---|---|---|---|---|---|---|---|---|---|---|---|---|---|---|---|---|---|---|---|---|---|---|---|----|----|----|----|----|----|----|----|----|----|----|----|----|----|----|----|----|----|----|----|----|----|----|----|----|----|----|----|----|----|----|----|----|----|----|----|----|----|----|----|----|----|----|----|----|----|----|----|----|----|----|----|----|----|----|----|----|----|----|----|----|----|----|----|----|----|----|----|----|----|----|----|----|----|----|----|----|----|----|----|----|----|----|----|----|----|----|----|----|----|----|----|----|----|----|----|----|----|----|----|----|----|----|----|----|----|----|----|----|----|----|----|----|----|----|----|----|----|----|----|----|----|----|----|----|----|----|----|----|----|----|----|----|----|----|----|----|----|----|----|----|----|----|----|----|----|----|----|----|----|----|----|----|----|----|----|----|----|----|----|----|----|----|----|----|----|----|----|----|----|----|----|----|----|----|----|----|----|----|----|----|----|----|----|----|----|----|----|----|----|----|----|----|----|----|----|----|----|----|----|----|----|----|----|----|----|----|----|----|----|----|----|----|----|----|----|----|----|----|----|----|----|----|----|----|----|----|----|----|----|----|----|----|----|----|----|----|----|----|----|----|----|----|----|----|----|----|----|----|----|----|----|----|----|----|----|----|----|----|----|----|----|----|----|----|----|----|----|----|----|----|----|----|----|----|----|----|----|----|----|----|----|----|----|----|----|----|----|----|----|----|----|----|----|----|----|----|----|----|----|----|----|----|----|----|----|----|----|----|----|----|----|----|----|----|----|----|----|----|----|----|----|----|----|----|----|----|----|----|----|----|----|----|----|----|----|----|----|----|----|----|----|----|----|----|----|----|----|----|----|----|----|----|----|----|----|----|----|----|----|----|----|----|----|----|----|----|----|----|----|----|----|----|----|----|----|----|----|----|----|----|----|----|----|----|----|----|----|----|----|----|----|----|----|----|----|----|----|----|----|----|----|----|----|----|----|----|----|----|----|----|----|----|----|----|----|----|----|----|----|----|----|----|----|----|----|----|----|----|----|----|----|----|----|----|----|----|----|----|----|----|----|----|----|----|----|----|----|----|----|----|----|----|----|----|----|----|----|----|----|----|----|----|----|----|----|----|----|----|----|----|----|----|----|----|----|----|----|----|----|----|----|----|----|----|----|----|----|----|----|----|----|----|----|----|----|----|----|----|----|----|----|----|----|----|----|----|----|----|----|----|----|----|----|----|----|----|----|----|----|----|----|----|----|----|----|----|----|----|----|----|----|----|----|----|----|----|----|----|----|----|----|----|----|----|----|----|----|----|----|----|----|----|----|----|----|----|----|----|----|----|----|----|----|----|----|----|----|----|----|----|----|----|----|----|----|----|----|----|----|----|----|----|----|----|----|----|----|----|----|----|----|----|----|----|----|----|----|----|----|----|----|----|----|----|----|----|----|----|----|----|----|----|----|----|----|----|----|----|----|----|----|----|----|----|----|----|----|----|----|----|----|----|----|----|----|----|----|----|----|----|----|----|----|----|----|----|----|
| A | B | C | D | E | F | G | H | I | J | K | L | M | N | O | P | Q | R | S | T | U | V | W | X | Y | Z | AA | AB | AC | AD | AE | AF | AG | AH | AI | AJ | AK | AL | AM | AN | AO | AP | AQ | AR | AS | AT | AU | AV | AW | AX | AY | AZ | BA | BB | BC | BD | BE | BF | BG | BH | BI | BJ | BK | BL | BM | BN | BO | BP | BQ | BR | BS | BT | BU | BV | BW | BX | BY | BZ | CA | CB | CC | CD | CE | CF | CG | CH | CI | CJ | CK | CL | CM | CN | CO | CP | CQ | CR | CS | CT | CU | CV | CW | CX | CY | CZ | DA | DB | DC | DD | DE | DF | DG | DH | DI | DJ | DK | DL | DM | DN | DO | DP | DQ | DR | DS | DT | DU | DV | DW | DX | DY | DZ | EA | EB | EC | ED | EE | EF | EG | EH | EI | EJ | EK | EL | EM | EN | EO | EP | EQ | ER | ES | ET | EU | EV | EW | EX | EY | EZ | FA | FB | FC | FD | FE | FF | FG | FH | FI | FJ | FK | FL | FM | FN | FO | FP | FQ | FR | FS | FT | FU | FV | FW | FX | FY | FZ | GA | GB | GC | GD | GE | GF | GG | GH | GI | GJ | GK | GL | GM | GN | GO | GP | GQ | GR | GS | GT | GU | GV | GW | GX | GY | GZ | HA | HB | HC | HD | HE | HF | HG | HH | HI | HJ | HK | HL | HM | HN | HO | HP | HQ | HR | HS | HT | HU | HV | HW | HX | HY | HZ | IA | IB | IC | ID | IE | IF | IG | IH | II | IJ | IK | IL | IM | IN | IO | IP | IQ | IR | IS | IT | IU | IV | IW | IX | IY | IZ | JA | JB | JC | JD | JE | JF | JG | JH | JI | IJ | JK | KL | KM | KN | KO | KP | KQ | KR | KS | KT | KU | KV | KW | KX | KY | KZ | LA | LB | LC | LD | LE | LF | LG | LH | LI | LJ | LK | LM | LN | LO | LP | LQ | LR | LS | LT | LU | LV | LW | LX | LY | LZ | MA | MB | MC | MD | ME | MF | MG | MH | MI | MJ | MK | ML | MM | MN | MO | MP | MQ | MR | MS | MT | MU | MV | MW | MX | MY | MZ | NA | NB | NC | ND | NE | NF | NG | NH | NI | NJ | NK | NL | NM | NN | NO | NP | NQ | NR | NS | NT | NU | NV | NW | NX | NY | NZ | OA | OB | OC | OD | OE | OF | OG | OH | OI | OJ | OK | OL | OM | ON | OO | OP | OQ | OR | OS | OT | OU | OV | OW | OX | OY | OZ | PA | PB | PC | PD | PE | PF | PG | PH | PI | PJ | PK | PL | PM | PN | PO | PP | PQ | PR | PS | PT | PU | PV | PW | PX | PY | PZ | QA | QB | QC | QD | QE | QF | QG | QH | QI | QJ | QK | QL | QM | QN | QO | QP | QQ | QR | QS | QT | QU | QV | QW | QX | QY | QZ | RA | RB | RC | RD | RE | RF | RG | RH | RI | RJ | RK | RL | RM | RN | RO | RP | RQ | RR | RS | RT | RU | RV | RW | RX | RY | RZ | SA | SB | SC | SD | SE | SF | SG | SH | SI | SJ | SK | SL | SM | SN | SO | SP | SQ | SR | SS | ST | SU | SV | SW | SX | SY | SZ | TA | TB | TC | TD | TE | TF | TG | TH | TI | TJ | TK | TL | TM | TN | TO | TP | TQ | TR | TS | TT | TU | TV | TW | TX | TY | TZ | UA | UB | UC | UD | UE | UF | UG | UH | UI | UJ | UK | UL | UM | UN | UO | UP | UQ | UR | US | UT | UU | UV | UW | UX | UY | UZ | VA | VB | VC | VD | VE | VF | VG | VH | VI | VJ | VK | VL | VM | VN | VO | VP | VQ | VR | VS | VT | VU | VV | VW | VX | VY | VZ | WA | WB | WC | WD | WE | WF | WG | WH | WI | WJ | WK | WL | WM | WN | WO | WP | WQ | WR | WS | WT | WU | WV | WW | WX | WY | WZ | XA | XB | XC | XD | XE | XF | XG | XH | XI | XJ | XK | XL | XM | XN | XO | XP | XQ | XR | XS | XT | XU | XV | XW | XX | XY | XZ | YA | YB | YC | YD | YE | YF | YG | YH | YI | YJ | YK | YL | YM | YN | YO | YP | YQ | YR | YS | YT | YU | YV | YW | YX | YZ | ZA | ZB | ZC | ZD | ZE | ZF | ZG | ZH | ZI | ZJ | ZK | ZL | ZM | ZN | ZO | ZP | ZQ | ZR | ZS | ZT | ZU | ZV | ZW | ZX | ZY | ZZ |
|---|---|---|---|---|---|---|---|---|---|---|---|---|---|---|---|---|---|---|---|---|---|---|---|---|---|----|----|----|----|----|----|----|----|----|----|----|----|----|----|----|----|----|----|----|----|----|----|----|----|----|----|----|----|----|----|----|----|----|----|----|----|----|----|----|----|----|----|----|----|----|----|----|----|----|----|----|----|----|----|----|----|----|----|----|----|----|----|----|----|----|----|----|----|----|----|----|----|----|----|----|----|----|----|----|----|----|----|----|----|----|----|----|----|----|----|----|----|----|----|----|----|----|----|----|----|----|----|----|----|----|----|----|----|----|----|----|----|----|----|----|----|----|----|----|----|----|----|----|----|----|----|----|----|----|----|----|----|----|----|----|----|----|----|----|----|----|----|----|----|----|----|----|----|----|----|----|----|----|----|----|----|----|----|----|----|----|----|----|----|----|----|----|----|----|----|----|----|----|----|----|----|----|----|----|----|----|----|----|----|----|----|----|----|----|----|----|----|----|----|----|----|----|----|----|----|----|----|----|----|----|----|----|----|----|----|----|----|----|----|----|----|----|----|----|----|----|----|----|----|----|----|----|----|----|----|----|----|----|----|----|----|----|----|----|----|----|----|----|----|----|----|----|----|----|----|----|----|----|----|----|----|----|----|----|----|----|----|----|----|----|----|----|----|----|----|----|----|----|----|----|----|----|----|----|----|----|----|----|----|----|----|----|----|----|----|----|----|----|----|----|----|----|----|----|----|----|----|----|----|----|----|----|----|----|----|----|----|----|----|----|----|----|----|----|----|----|----|----|----|----|----|----|----|----|----|----|----|----|----|----|----|----|----|----|----|----|----|----|----|----|----|----|----|----|----|----|----|----|----|----|----|----|----|----|----|----|----|----|----|----|----|----|----|----|----|----|----|----|----|----|----|----|----|----|----|----|----|----|----|----|----|----|----|----|----|----|----|----|----|----|----|----|----|----|----|----|----|----|----|----|----|----|----|----|----|----|----|----|----|----|----|----|----|----|----|----|----|----|----|----|----|----|----|----|----|----|----|----|----|----|----|----|----|----|----|----|----|----|----|----|----|----|----|----|----|----|----|----|----|----|----|----|----|----|----|----|----|----|----|----|----|----|----|----|----|----|----|----|----|----|----|----|----|----|----|----|----|----|----|----|----|----|----|----|----|----|----|----|----|----|----|----|----|----|----|----|----|----|----|----|----|----|----|----|----|----|----|----|----|----|----|----|----|----|----|----|----|----|----|----|----|----|----|----|----|----|----|----|----|----|----|----|----|----|----|----|----|----|----|----|----|----|----|----|----|----|----|----|----|----|----|----|----|----|----|----|----|----|----|----|----|----|----|----|----|----|----|----|----|----|----|----|----|----|----|----|----|----|----|----|----|----|----|----|----|----|----|----|----|----|----|----|----|----|----|----|----|----|----|----|----|----|----|----|----|----|----|----|----|----|----|----|----|----|----|----|----|----|----|----|----|----|----|----|----|----|----|----|----|----|----|----|----|----|----|----|----|----|----|----|----|----|----|



## Regulatívy

### 1) Rodinný dom samostatne stojací zo záhradami

- Jednopodlažné alebo dvojpodlažné budovy s možnosťou obytného podkrovia
- Čiastočne alebo úplne podpivničený
- Max. Výška objektu 11,5 m
- Uličná čiara 5,0 m od hrany pozemku zo strany obslužnej komunikácie
- Výška rímsy 4,5 alebo 7,5 m
- Uhol ztienenia 45 °

### 2) Rodinný dom v radovej zástavbe

- Dvojpodlažné budovy, s možnosťami obytného podkrovia
- Čiastočne alebo úplne podpivničený
- Max. Výška objektu 11,5 m
- Uličná čiara 5,0 od hrany pozemku zo strany obslužnej komunikácie
- Každý druhý dom odsadený od uličnej čiar 2 m
- Výška rímsy 7,5 m

## Regulatívy

### 3) Bytový dom malopodlažný

- 4 nadzemné podlažia + obytné podkrovie
- Uličná čiara 10 m od hrany obslužnej komunikácie
- Pred objektom vybudovanie parkoviska
- V podzemnom podlaží možnosť parkovania
- výška rímsy 13,5
- Uhol zatienenia 45°

### 4) Zmiešaný rodinný dom s prechodným ubytovaním alebo službami

- Dvojpodlažne budovy s možnosťou obytného podkrovia
- 1. NP alebo podkrovie slúži na prechodne ubytovanie alebo 1.NP slúži ako polyfunkcia
- Vyska objektu 11,5 m
- Vyska rímsy 7,5 m
- Uhol zatienenia 45°
- Uličná čiara 7 m od hrany pozemku zo strany obslužnej komunikácie
- Na pozemku min. jedno parkovacie miesto pre hostí prechodne ubytovaných
- Min. Jedno parkovacie miesto pre klientov polyfunkcie

## Regulatívy

- 5) Zmiešaný bytový dom malopodlažný s polyfunkciou
  - 4 nadzemné podlažia + obytné podkrovie
  - Uličná čiara 10 m od hrany obslužnej komunikácie
  - Pred objektom vybudovanie parkoviska
  - V podzemnom podlaží možnosť parkovania
  - výška rímsy 13,5
  - Uhol zatienenia 45°
  - V 1.NP polyfunkcia

## Pracovné príležitosti

- priemysel: Chemolak a.s., Lesnický závod,
  - poľnohospodárstvo: Družstvo, (hlúzovka)
  - Občianska vybavenosť v rámci cestovného ruchu
    - vodná nádrž Boleráz – ubytovanie, wellness, vodné športy
    - Molpír (atrakcia vykopávok zo staršej doby železnej, hradisko, cyklo-turistická trasa)
    - Smolenický zámok – konferenčné akcie, spojené s prehliadkou okolia
    - Dolina Hlboče
    - rôzne výhliadkové body (Ďalekohľady)
- !!! Kvalitný informačný systém:
- tabuľ – navigačné, informačné
  - kioskov s komplexným informačným charakterom

# URBANISTICKÝ NÁVRH OBCE SMOLENICE M 1:8000

LEGENDA

|  |                       |
|--|-----------------------|
|  | BYDLENÍ               |
|  | OSADNÉ CESTY          |
|  | VEREJNÁ ZELEŇ         |
|  | VEŠKÉ VEŽNÉ ZONOVANIE |
|  | VEREJNÁ ZELEŇ         |
|  | VEŠKÉ VEŽNÉ ZONOVANIE |
|  | OSADNÉ CESTY          |
|  | BYDLENÍ               |
|  | OSADNÉ CESTY          |
|  | VEREJNÁ ZELEŇ         |
|  | VEREJNÁ ZELEŇ         |
|  | OSADNÉ CESTY          |
|  | BYDLENÍ               |
|  | OSADNÉ CESTY          |

OPISNÝ ÚKONKOVÝ KĹUK

|    |                      |
|----|----------------------|
| 1  | OPISNÝ ÚKONKOVÝ KĹUK |
| 2  | OPISNÝ ÚKONKOVÝ KĹUK |
| 3  | OPISNÝ ÚKONKOVÝ KĹUK |
| 4  | OPISNÝ ÚKONKOVÝ KĹUK |
| 5  | OPISNÝ ÚKONKOVÝ KĹUK |
| 6  | OPISNÝ ÚKONKOVÝ KĹUK |
| 7  | OPISNÝ ÚKONKOVÝ KĹUK |
| 8  | OPISNÝ ÚKONKOVÝ KĹUK |
| 9  | OPISNÝ ÚKONKOVÝ KĹUK |
| 10 | OPISNÝ ÚKONKOVÝ KĹUK |
| 11 | OPISNÝ ÚKONKOVÝ KĹUK |
| 12 | OPISNÝ ÚKONKOVÝ KĹUK |

